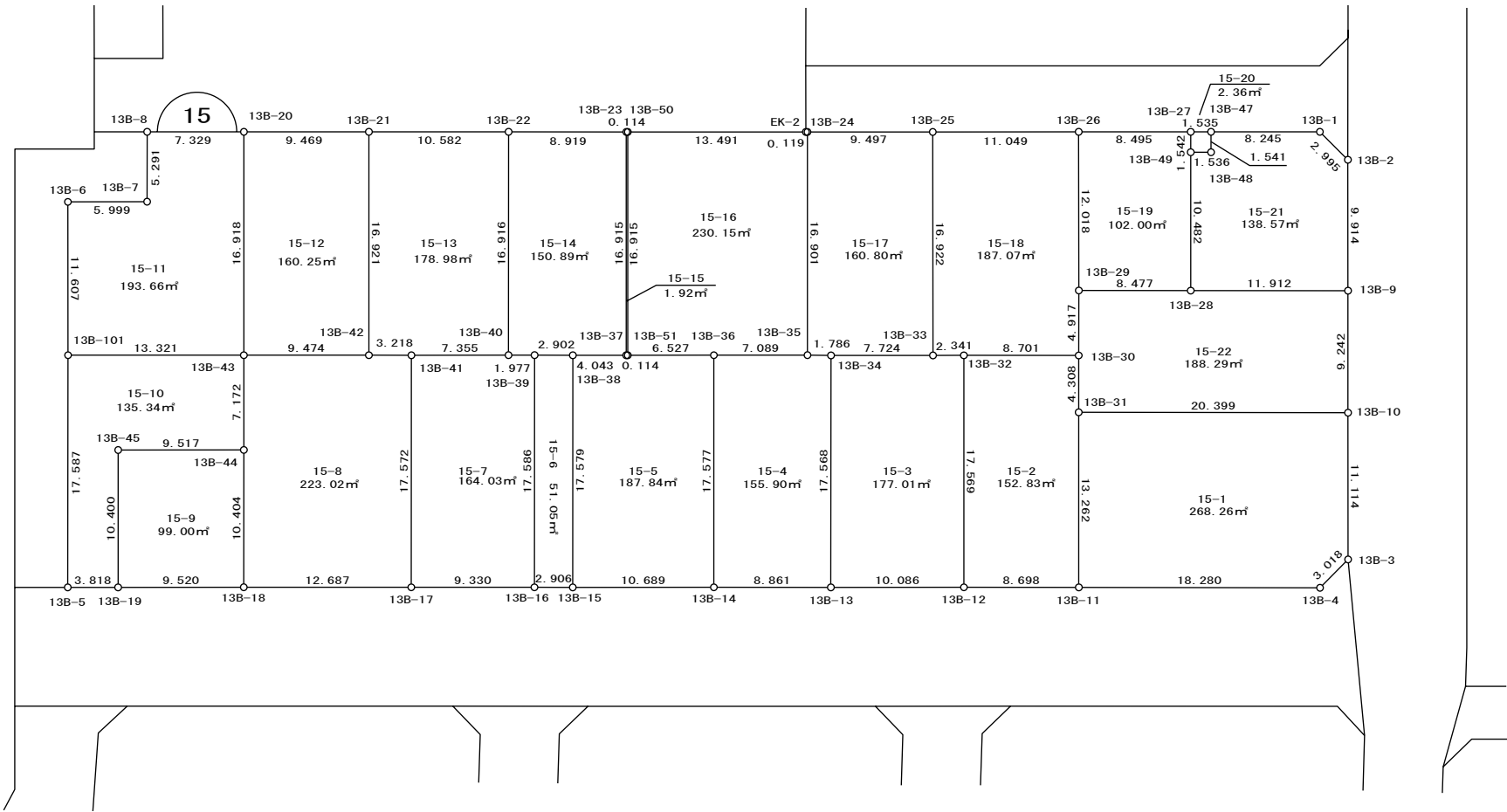
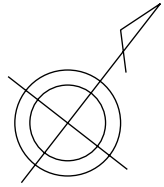


原 新 町 15番地1～22



参考資料

※記載内容は換地処分当時のものです。 上尾市

座 標 面 積 計 算 簿

参考資料

※記載内容は換地処分当時のものです。 上尾市

上尾市原新町									
地 番 :	15-1								
点 名	[1]	[2]	[3]	[4]	[2]*[3]	[1]*[4]	方向角	夾 角	距 離
	X(i)	X(i+1)-X(i-1)	Y(i)	Y(i+1)-Y(i-1)					
13B-10	-1534.126	3.721	-22983.426	22.952	-85521.328146	-35211.259952	142-06-44	269-52-25	11.114
13B-3	-1542.897	-11.767	-22976.601	6.461	270365.663967	-9968.657517	186-55-38	224-48-54	3.018
13B-4	-1545.893	-14.192	-22976.965	-14.814	326089.087280	22900.858902	232-13-52	225-18-14	18.280
13B-11	-1557.089	-0.725	-22991.415	-22.588	16668.775875	35171.526332	322-08-45	269-54-53	13.262
13B-31	-1546.618	22.963	-22999.553	7.989	-528138.735539	-12355.931202	52-14-19	270-05-34	20.399
合 計				倍面積	-536.536563	536.536563			66.073
				面 積	268.26	268.26			

座 標 面 積 計 算 簿

参考資料

※記載内容は換地処分当時のものです。 上尾市

上尾市原新町									
地 番 :	15-2								
点 名	[1]	[2]	[3]	[4]	[2]*[3]	[1]*[4]	方向角	夾 角	距 離
	X(i)	X(i+1)-X(i-1)	Y(i)	Y(i+1)-Y(i-1)					
13B-30	-1543.216	1.932	-23002.196	9.517	-44440.242672	-14686.786672	142-09-23	269-58-00	4.308
13B-31	-1546.618	-13.873	-22999.553	10.781	319072.798769	-16674.088658	142-08-45	179-59-22	13.262
13B-11	-1557.089	-15.803	-22991.415	1.266	363333.331245	-1971.274674	232-11-31	270-02-46	8.698
13B-12	-1562.421	8.539	-22998.287	-17.655	-196382.372693	27584.542755	322-08-22	269-56-51	17.569
13B-32	-1548.550	19.205	-23009.070	-3.909	-441889.189350	6053.281950	52-11-23	270-03-01	8.701
合 計				倍面積	-305.674701	305.674701			52.538
				面 積	152.83	152.83			

座 標 面 積 計 算 簿

参考資料

※記載内容は換地処分当時のものです。 上尾市

上尾市原新町									
地 番 :	15-3								
点 名	[1]	[2]	[3]	[4]	[2]*[3]	[1]*[4]	方向角	夾 角	距 離
	X(i)	X(i+1)-X(i-1)	Y(i)	Y(i+1)-Y(i-1)					
13B-32	-1548.550	-12.434	-23009.070	12.631	286094.776380	-19559.735050	142-08-22	270-00-29	17.569
13B-12	-1562.421	-20.061	-22998.287	2.820	461368.635507	-4406.027220	232-08-26	270-00-04	10.086
13B-13	-1568.611	7.693	-23006.250	-18.729	-176987.081250	29378.515419	322-12-26	270-04-00	17.568
13B-34	-1554.728	18.624	-23017.016	-4.668	-428668.905984	7257.470304	52-08-10	269-55-44	7.724
13B-33	-1549.987	6.178	-23010.918	7.946	-142161.451404	-12316.196702	52-07-53	179-59-43	2.341
合 計				倍面積	-354.026751	354.026751			55.288
				面 積	177.01	177.01			

座 標 面 積 計 算 簿

参考資料

※記載内容は換地処分当時のものです。 上尾市

上尾市原新町									
地 番 :	15-4								
点 名	[1]	[2]	[3]	[4]	[2]*[3]	[1]*[4]	方向角	夾 角	距 離
	X(i)	X(i+1)-X(i-1)	Y(i)	Y(i+1)-Y(i-1)					
13B-34	-1554.728	-12.803	-23017.016	12.189	294686.855848	-18950.579592	142-12-26	269-24-15	17.568
13B-13	-1568.611	-19.316	-23006.250	3.766	444388.725000	-5907.389026	232-11-00	269-58-34	8.861
13B-14	-1574.044	8.448	-23013.250	-17.782	-194415.936000	27989.650408	322-09-43	269-58-43	17.577
13B-36	-1560.163	18.236	-23024.032	-5.189	-419866.247552	8095.685807	52-05-38	269-55-55	7.089
13B-35	-1555.808	5.435	-23018.439	7.016	-125105.215965	-10915.548928	52-48-11	180-42-33	1.786
合 計				倍面積	-311.818669	311.818669			52.881
				面 積	155.90	155.90			

座 標 面 積 計 算 簿

参考資料

※記載内容は換地処分当時のものです。 上尾市

上尾市原新町									
地 番 :	15-5								
点 名	[1]	[2]	[3]	[4]	[2]*[3]	[1]*[4]	方向角	夾 角	距 離
	X(i)	X(i+1)-X(i-1)	Y(i)	Y(i+1)-Y(i-1)					
13B-36	-1560.163	-9.875	-23024.032	15.935	227362.316000	-24861.197405	142-09-43	270-01-26	17.577
13B-14	-1574.044	-20.443	-23013.250	2.344	470459.869750	-3689.559136	232-07-44	269-58-01	10.689
13B-15	-1580.606	7.324	-23021.688	-19.217	-168610.842912	30374.505502	322-10-47	270-03-03	17.579
13B-38	-1566.720	16.367	-23032.467	-7.587	-376972.387389	11886.704640	52-08-37	269-57-50	4.043
13B-37	-1564.239	2.551	-23029.275	3.282	-58747.680525	-5133.832398	52-07-30	179-58-53	0.114
13B-51	-1564.169	4.076	-23029.185	5.243	-93866.958060	-8200.938067	52-08-17	180-00-47	6.527
合 計				倍面積	-375.683136	375.683136			56.529
				面 積	187.84	187.84			

座 標 面 積 計 算 簿

参考資料

※記載内容は換地処分当時のものです。 上尾市

上尾市原新町									
地 番 :	15-6								
点 名	[1]	[2]	[3]	[4]	[2]*[3]	[1]*[4]	方向角	夾 角	距 離
	X(i)	X(i+1)-X(i-1)	Y(i)	Y(i+1)-Y(i-1)					
13B-38	-1566.720	-12.112	-23032.467	13.076	278969.240304	-20486.430720	142-10-47	269-51-33	17.579
13B-15	-1580.606	-15.668	-23021.688	8.484	360703.807584	-13409.861304	232-10-18	269-59-31	2.906
13B-16	-1582.388	12.112	-23023.983	-13.076	-278866.482096	20691.305488	322-11-26	270-01-08	17.586
13B-39	-1568.494	15.668	-23034.764	-8.484	-360908.682352	13307.103096	52-19-14	270-07-48	2.902
合 計				倍面積	-102.116560	102.116560			40.973
				面 積	51.05	51.05			

座 標 面 積 計 算 簿

参考資料

※記載内容は換地処分当時のものです。 上尾市

地 番 :	上尾市原新町								
点 名	[1]	[2]	[3]	[4]	[2]*[3]	[1]*[4]	方向角	夾 角	距 離
	X(i)	X(i+1)-X(i-1)	Y(i)	Y(i+1)-Y(i-1)					
13B-39	-1568.494	-12.681	-23034.764	12.342	292103.842284	-19358.352948	142-11-26	270-02-24	17.586
13B-16	-1582.388	-19.615	-23023.983	3.411	451615.426545	-5397.525468	232-10-46	269-59-20	9.330
13B-17	-1588.109	8.161	-23031.353	-18.144	-187958.871833	28814.649696	322-11-04	270-00-18	17.572
13B-41	-1574.227	18.402	-23042.127	-4.972	-424021.221054	7827.056644	52-04-48	269-53-44	7.355
13B-40	-1569.707	5.733	-23036.325	7.363	-132067.251225	-11557.752641	52-09-02	180-04-14	1.977
合 計				倍面積	-328.075283	328.075283			53.820
				面 積	164.03	164.03			

座 標 面 積 計 算 簿

参考資料

※記載内容は換地処分当時のものです。 上尾市

上尾市原新町									
地 番 :	15-8								
点 名	[1]	[2]	[3]	[4]	[2]*[3]	[1]*[4]	方向角	夾 角	距 離
	X(i)	X(i+1)-X(i-1)	Y(i)	Y(i+1)-Y(i-1)					
13B-41	-1574.227	-11.911	-23042.127	13.318	274454.774697	-20965.555186	142-11-04	269-57-06	17.572
13B-17	-1588.109	-21.665	-23031.353	0.755	498974.262745	-1199.022295	232-09-33	269-58-29	12.687
13B-18	-1595.892	0.434	-23041.372	-16.400	-9999.955448	26172.628800	322-10-07	270-00-34	10.404
13B-44	-1587.675	13.881	-23047.753	-10.780	-319925.859393	17115.136500	322-09-54	179-59-47	7.172
13B-43	-1582.011	11.477	-23052.152	3.082	-264569.548504	-4875.757902	52-09-06	269-59-12	9.474
13B-42	-1576.198	7.784	-23044.671	10.025	-179379.719064	-15801.384950	52-13-58	180-04-52	3.218
合 計				倍面積	-446.044967	446.044967			60.527
				面 積	223.02	223.02			

座 標 面 積 計 算 簿

参考資料

※記載内容は換地処分当時のものです。 上尾市

地番：	上尾市原新町								
点 名	[1]	[2]	[3]	[4]	[2]*[3]	[1]*[4]	方向角	夾 角	距 離
	X(i)	X(i+1)-X(i-1)	Y(i)	Y(i+1)-Y(i-1)					
13B-44	-1587.675	-2.370	-23047.753	13.890	54623.174610	-22052.805750	142-10-07	270-04-31	10.404
13B-18	-1595.892	-14.063	-23041.372	-1.132	324030.814436	1806.549744	232-06-46	269-56-39	9.520
13B-19	-1601.738	2.370	-23048.885	-13.890	-54625.857450	22248.140820	322-10-57	270-04-11	10.400
13B-45	-1593.522	14.063	-23055.262	1.132	-324226.149506	-1803.866904	52-05-36	269-54-39	9.517
合 計				倍面積	-198.017910	198.017910			39.841
				面 積	99.00	99.00			

座 標 面 積 計 算 簿

参考資料

※記載内容は換地処分当時のものです。 上尾市

上尾市原新町									
地 番 :	15-10								
点 名	[1]	[2]	[3]	[4]	[2]*[3]	[1]*[4]	方向角	夾 角	距 離
	X(i)	X(i+1)-X(i-1)	Y(i)	Y(i+1)-Y(i-1)					
13B-43	-1582.011	2.507	-23052.152	14.920	-57791.745064	-23603.604120	142-09-54	269-59-57	7.172
13B-44	-1587.675	-11.511	-23047.753	-3.110	265302.684783	4937.669250	232-05-36	269-55-42	9.517
13B-45	-1593.522	-14.063	-23055.262	-1.132	324226.149506	1803.866904	142-10-57	90-05-21	10.400
13B-19	-1601.738	-10.560	-23048.885	3.363	243396.225600	-5386.644894	232-07-40	269-56-43	3.818
13B-5	-1604.082	11.556	-23051.899	-13.788	-266387.744844	22117.082616	322-13-14	270-05-34	17.587
13B-101	-1590.182	22.071	-23062.673	-0.253	-509016.255783	402.316046	52-09-57	269-56-43	13.321
合 計				倍面積	-270.685802	270.685802			61.815
				面 積	135.34	135.34			

座 標 面 積 計 算 簿

参考資料

※記載内容は換地処分当時のものです。 上尾市

上尾市原新町									
地 番 :	15-11								
点 名	[1]	[2]	[3]	[4]	[2]*[3]	[1]*[4]	方向角	夾 角	距 離
	X(i)	X(i+1)-X(i-1)	Y(i)	Y(i+1)-Y(i-1)					
13B-20	-1568.649	-8.864	-23062.529	16.164	204426.257056	-25355.642436	142-10-01	270-01-24	16.918
13B-43	-1582.011	-21.533	-23052.152	-0.144	496381.989016	227.809584	232-09-57	269-59-56	13.321
13B-101	-1590.182	0.989	-23062.673	-17.649	-22808.983597	28065.122118	322-06-40	269-56-43	11.607
13B-6	-1581.022	12.853	-23069.801	-2.401	-296516.152253	3796.033822	52-00-04	269-53-24	5.999
13B-7	-1577.329	7.875	-23065.074	1.485	-181637.457750	-2342.333565	322-12-58	90-12-54	5.291
13B-8	-1573.147	8.680	-23068.316	2.545	-200232.982880	-4003.659115	52-08-37	269-55-39	7.329
合 計				倍面積	-387.330408	387.330408			60.465
				面 積	193.66	193.66			

座 標 面 積 計 算 簿

参考資料

※記載内容は換地処分当時のものです。 上尾市

上尾市原新町									
地 番 :	15-12								
点 名	[1]	[2]	[3]	[4]	[2]*[3]	[1]*[4]	方向角	夾 角	距 離
	X(i)	X(i+1)-X(i-1)	Y(i)	Y(i+1)-Y(i-1)					
13B-21	-1562.837	-7.549	-23055.054	17.858	174042.602646	-27909.143146	142-08-56	270-00-53	16.921
13B-42	-1576.198	-19.174	-23044.671	2.902	441858.521754	-4574.126596	232-09-06	270-00-10	9.474
13B-43	-1582.011	7.549	-23052.152	-17.858	-174020.695448	28251.552438	322-10-01	270-00-55	16.918
13B-20	-1568.649	19.174	-23062.529	-2.902	-442200.931046	4552.219398	52-08-03	269-58-02	9.469
合 計				倍面積	-320.502094	320.502094			52.782
				面 積	160.25	160.25			

座 標 面 積 計 算 簿

参考資料

※記載内容は換地処分当時のものです。 上尾市

上尾市原新町									
地 番 :	15-13								
点 名	[1]	[2]	[3]	[4]	[2]*[3]	[1]*[4]	方向角	夾 角	距 離
	X(i)	X(i+1)-X(i-1)	Y(i)	Y(i+1)-Y(i-1)					
13B-22	-1556.345	-6.870	-23046.698	18.729	158330.815260	-29148.785505	142-10-39	270-01-20	16.916
13B-40	-1569.707	-17.882	-23036.325	4.571	411935.563650	-7175.130697	232-04-48	269-54-09	7.355
13B-41	-1574.227	-6.491	-23042.127	-8.346	149566.446357	13138.498542	232-13-58	180-09-10	3.218
13B-42	-1576.198	11.390	-23044.671	-12.927	-262478.802690	20375.511546	322-08-56	269-54-58	16.921
13B-21	-1562.837	19.853	-23055.054	-2.027	-457711.987062	3167.870599	52-09-19	270-00-23	10.582
合 計				倍面積	-357.964485	357.964485			54.992
				面 積	178.98	178.98			

座 標 面 積 計 算 簿

参考資料

※記載内容は換地処分当時のものです。 上尾市

上尾市原新町									
地 番 :	15-14								
点 名	[1]	[2]	[3]	[4]	[2]*[3]	[1]*[4]	方向角	夾 角	距 離
	X(i)	X(i+1)-X(i-1)	Y(i)	Y(i+1)-Y(i-1)					
13B-23	-1550.880	-7.894	-23039.650	17.423	181874.997100	-27020.982240	142-09-58	269-57-22	16.915
13B-37	-1564.239	-15.840	-23029.275	7.183	364783.716000	-11235.928737	232-08-37	269-58-39	4.043
13B-38	-1566.720	-4.255	-23032.467	-5.489	98003.147085	8599.726080	232-19-14	180-10-37	2.902
13B-39	-1568.494	-2.987	-23034.764	-3.858	68804.840068	6051.249852	232-09-02	179-49-48	1.977
13B-40	-1569.707	12.149	-23036.325	-11.934	-279868.312425	18732.883338	322-10-39	270-01-37	16.916
13B-22	-1556.345	18.827	-23046.698	-3.325	-433900.183246	5174.847125	52-12-36	270-01-57	8.919
合 計				倍面積	-301.795418	301.795418			51.672
				面 積	150.89	150.89			

座 標 面 積 計 算 簿

参考資料

※記載内容は換地処分当時のものです。 上尾市

上尾市原新町									
地 番 :	15-15								
点 名	[1]	[2]	[3]	[4]	[2]*[3]	[1]*[4]	方向角	夾 角	距 離
	X(i)	X(i+1)-X(i-1)	Y(i)	Y(i+1)-Y(i-1)					
13B-50	-1550.810	-13.289	-23039.560	10.465	306172.712840	-16229.226650	142-09-58	270-02-28	16.915
13B-51	-1564.169	-13.429	-23029.185	10.285	309258.925365	-16087.478165	232-07-30	269-57-32	0.114
13B-37	-1564.239	13.289	-23029.275	-10.465	-306036.035475	16369.761135	322-09-58	270-02-28	16.915
13B-23	-1550.880	13.429	-23039.650	-10.285	-309399.459850	15950.800800	52-07-30	269-57-32	0.114
合 計				倍面積	-3.857120	3.857120			34.058
				面 積	1.92	1.92			

座 標 面 積 計 算 簿

参考資料

※記載内容は換地処分当時のものです。 上尾市

上尾市原新町									
地 番 :	15-16								
点 名	[1]	[2]	[3]	[4]	[2]*[3]	[1]*[4]	方向角	夾 角	距 離
	X(i)	X(i+1)-X(i-1)	Y(i)	Y(i+1)-Y(i-1)					
13B-50	-1550.810	21.630	-23039.560	0.283	-498345.682800	-438.879230	52-11-14	270-01-16	13.491
EK-2	-1542.539	8.347	-23028.902	10.750	-192222.244994	-16582.294250	50-26-25	178-15-11	0.119
13B-24	-1542.463	-13.269	-23028.810	10.463	305569.279890	-16138.790369	142-08-51	271-42-26	16.901
13B-35	-1555.808	-17.700	-23018.439	4.778	407426.370300	-7433.650624	232-05-38	269-56-47	7.089
13B-36	-1560.163	-8.361	-23024.032	-10.746	192503.931552	16765.511598	232-08-17	180-02-39	6.527
13B-51	-1564.169	9.353	-23029.185	-15.528	-215391.967305	24288.416232	322-09-58	270-01-41	16.915
合 計				倍面積	-460.313357	460.313357			61.042
				面 積	230.15	230.15			

座 標 面 積 計 算 簿

参考資料

※記載内容は換地処分当時のものです。 上尾市

上尾市原新町									
地 番 :	15-17								
点 名	[1]	[2]	[3]	[4]	[2]*[3]	[1]*[4]	方向角	夾 角	距 離
	X(i)	X(i+1)-X(i-1)	Y(i)	Y(i+1)-Y(i-1)					
13B-25	-1536.634	-7.524	-23021.312	17.892	173212.351488	-27493.455528	142-06-10	269-57-52	16.922
13B-33	-1549.987	-18.094	-23010.918	4.296	416359.550292	-6658.744152	232-08-10	270-02-00	7.724
13B-34	-1554.728	-5.821	-23017.016	-7.521	133982.050136	11693.109288	232-48-11	180-40-01	1.786
13B-35	-1555.808	12.265	-23018.439	-11.794	-282321.154335	18349.199552	322-08-51	269-20-40	16.901
13B-24	-1542.463	19.174	-23028.810	-2.873	-441554.402940	4431.496199	52-08-18	269-59-27	9.497
合 計				倍面積	-321.605359	321.605359			52.830
				面 積	160.80	160.80			

座 標 面 積 計 算 簿

参考資料

※記載内容は換地処分当時のものです。 上尾市

上尾市原新町									
地 番 :	15-18								
点 名	[1]	[2]	[3]	[4]	[2]*[3]	[1]*[4]	方向角	夾 角	距 離
	X(i)	X(i+1)-X(i-1)	Y(i)	Y(i+1)-Y(i-1)					
13B-26	-1529.848	-2.693	-23012.593	16.107	61972.912949	-24641.261736	142-04-01	269-57-38	12.018
13B-29	-1539.327	-13.368	-23005.205	10.397	307533.580440	-16004.382819	142-16-12	180-12-11	4.917
13B-30	-1543.216	-9.223	-23002.196	-3.865	212149.253708	5964.529840	232-11-23	269-55-11	8.701
13B-32	-1548.550	-6.771	-23009.070	-8.722	155794.412970	13506.453100	232-07-53	179-56-30	2.341
13B-33	-1549.987	11.916	-23010.918	-12.242	-274198.098888	18974.940854	322-06-10	269-58-17	16.922
13B-25	-1536.634	20.139	-23021.312	-1.675	-463626.202368	2573.861950	52-06-23	270-00-13	11.049
合 計				倍面積	-374.141189	374.141189			55.948
				面 積	187.07	187.07			

座 標 面 積 計 算 簿

参考資料

※記載内容は換地処分当時のものです。 上尾市

上尾市原新町									
地 番 :	15-19								
点 名	[1]	[2]	[3]	[4]	[2]*[3]	[1]*[4]	方向角	夾 角	距 離
	X(i)	X(i+1)-X(i-1)	Y(i)	Y(i+1)-Y(i-1)					
13B-27	-1524.639	3.991	-23005.883	7.656	-91816.479053	-11672.636184	142-09-51	269-59-11	1.542
13B-49	-1525.857	-9.494	-23004.937	7.378	218408.871878	-11257.772946	142-08-46	179-58-55	10.482
13B-28	-1534.133	-13.470	-22998.505	-0.268	309789.862350	411.147644	232-12-59	270-04-13	8.477
13B-29	-1539.327	4.285	-23005.205	-14.088	-98577.303425	21686.038776	322-04-01	269-51-02	12.018
13B-26	-1529.848	14.688	-23012.593	-0.678	-338008.965984	1037.236944	52-10-40	270-06-39	8.495
合 計				倍面積	-204.014234	204.014234			41.014
				面 積	102.00	102.00			

座 標 面 積 計 算 簿

参考資料

※記載内容は換地処分当時のものです。 上尾市

上尾市原新町									
地番：	15-20								
点名	[1]	[2]	[3]	[4]	[2]*[3]	[1]*[4]	方向角	夾 角	距 離
	X(i)	X(i+1)-X(i-1)	Y(i)	Y(i+1)-Y(i-1)					
13B-47	-1523.697	-0.275	-23004.671	2.158	6326.284525	-3288.138126	142-08-29	269-59-48	1.541
13B-48	-1524.914	-2.160	-23003.725	-0.266	49688.046000	405.627124	232-06-55	269-58-26	1.536
13B-49	-1525.857	0.275	-23004.937	-2.158	-6326.357675	3292.799406	322-09-51	270-02-56	1.542
13B-27	-1524.639	2.160	-23005.883	0.266	-49692.707280	-405.553974	52-08-41	269-58-50	1.535
合 計				倍面積	-4.734430	4.734430			6.154
				面 積	2.36	2.36			

座 標 面 積 計 算 簿

参考資料

※記載内容は換地処分当時のものです。 上尾市

上尾市原新町									
地 番 :	15-21								
点 名	[1]	[2]	[3]	[4]	[2]*[3]	[1]*[4]	方向角	夾 角	距 離
	X(i)	X(i+1)-X(i-1)	Y(i)	Y(i+1)-Y(i-1)					
13B-1	-1518.637	4.690	-22998.161	9.482	-107861.375090	-14399.716034	97-05-48	224-57-12	2.995
13B-2	-1519.007	-8.191	-22995.189	9.065	188353.593099	-13769.798455	142-04-46	224-58-58	9.914
13B-9	-1526.828	-15.126	-22989.096	-3.316	347733.066096	5062.961648	232-10-29	270-05-43	11.912
13B-28	-1534.133	0.971	-22998.505	-15.841	-22331.548355	24302.200853	322-08-46	269-58-17	10.482
13B-49	-1525.857	9.219	-23004.937	-5.220	-212082.514203	7964.973540	52-06-55	269-58-09	1.536
13B-48	-1524.914	2.160	-23003.725	0.266	-49688.046000	-405.627124	322-08-29	90-01-34	1.541
13B-47	-1523.697	6.277	-23004.671	5.564	-144400.319867	-8477.850108	52-08-36	270-00-07	8.245
合 計				倍面積	-277.144320	277.144320			46.625
				面 積	138.57	138.57			

座 標 面 積 計 算 簿

参考資料

※記載内容は換地処分当時のものです。 上尾市

上尾市原新町									
地 番 :	15-22								
点 名	[1]	[2]	[3]	[4]	[2]*[3]	[1]*[4]	方向角	夾 角	距 離
	X(i)	X(i+1)-X(i-1)	Y(i)	Y(i+1)-Y(i-1)					
13B-9	-1526.828	0.007	-22989.096	15.079	-160.923672	-23023.039412	142-09-20	269-58-51	9.242
13B-10	-1534.126	-19.790	-22983.426	-10.457	454842.000540	16042.355582	232-14-19	270-04-59	20.399
13B-31	-1546.618	-9.090	-22999.553	-18.770	209065.936770	29030.019860	322-09-23	269-55-04	4.308
13B-30	-1543.216	7.291	-23002.196	-5.652	-167709.011036	8722.256832	322-16-12	180-06-49	4.917
13B-29	-1539.327	9.083	-23005.205	3.691	-208956.277015	-5681.655957	52-12-59	269-56-47	8.477
13B-28	-1534.133	12.499	-22998.505	16.109	-287458.313995	-24713.348497	52-10-29	179-57-30	11.912
合 計				倍面積	-376.588408	376.588408			59.255
				面 積	188.29	188.29			